

أعزائي الطلاب

- مرحبا بكم في كلية العلوم الاقتصادية، العلوم التجارية وعلوم التسيير
- تم تقسيم الطلاب إلى 4 مجموعات:

- **المجموعة 01:** تدرس في قسم العلوم الاقتصادية

- **المجموعة 02:** تدرس في قسم العلوم التجارية

- **المجموعة 03:** تدرس في قسم علوم التسيير

- **المجموعة 04:** تدرس في قسم العلوم المالية والمحاسبة



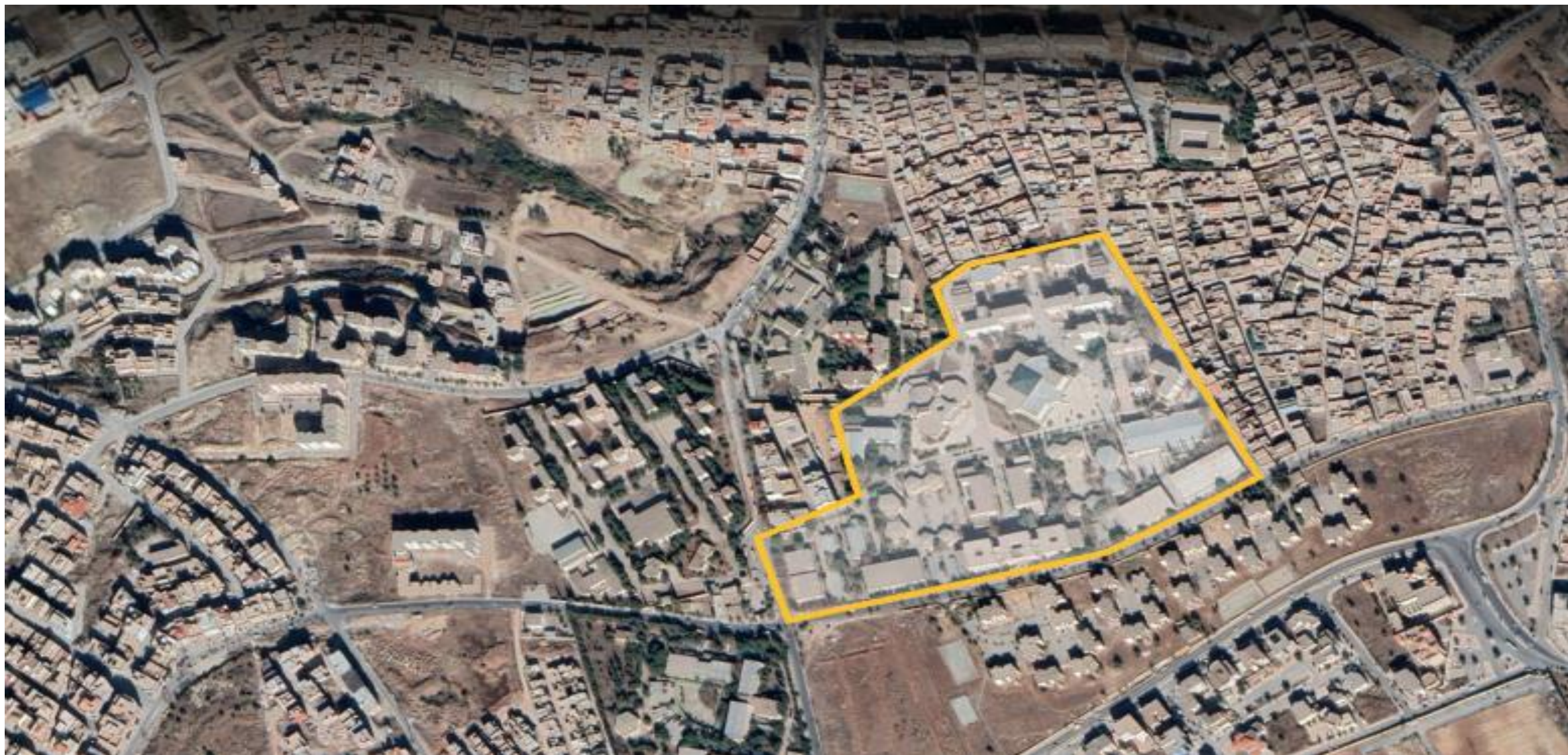
سؤال: هل وجودي في المجموعة 01 يعني أنني سأبقى في الذي أدرس به طيلة مساري الدراسي؟



لا

- أنت طالب في الجذع المشترك
- يمكنك أن تختار في السنة الثانية أي قسم تشاء حسب المقاعد البيداغوجية
- وحسب معدل ترتيبك في السنة الأولى

جامعة تلمسان قطب إمامة



مباني كلية العلوم الاقتصادية / قطب إمامة



إدارة الكلية

نيابة العمادة + مصلحة الدراسات

هنا تجرى المحاضرة الافتتاحية

قسم العلوم التجارية

قسم العلوم الاقتصادية

مدخل الجامعة 03

قسم العلوم المالية والمحاسبة

المكتبة المركزية

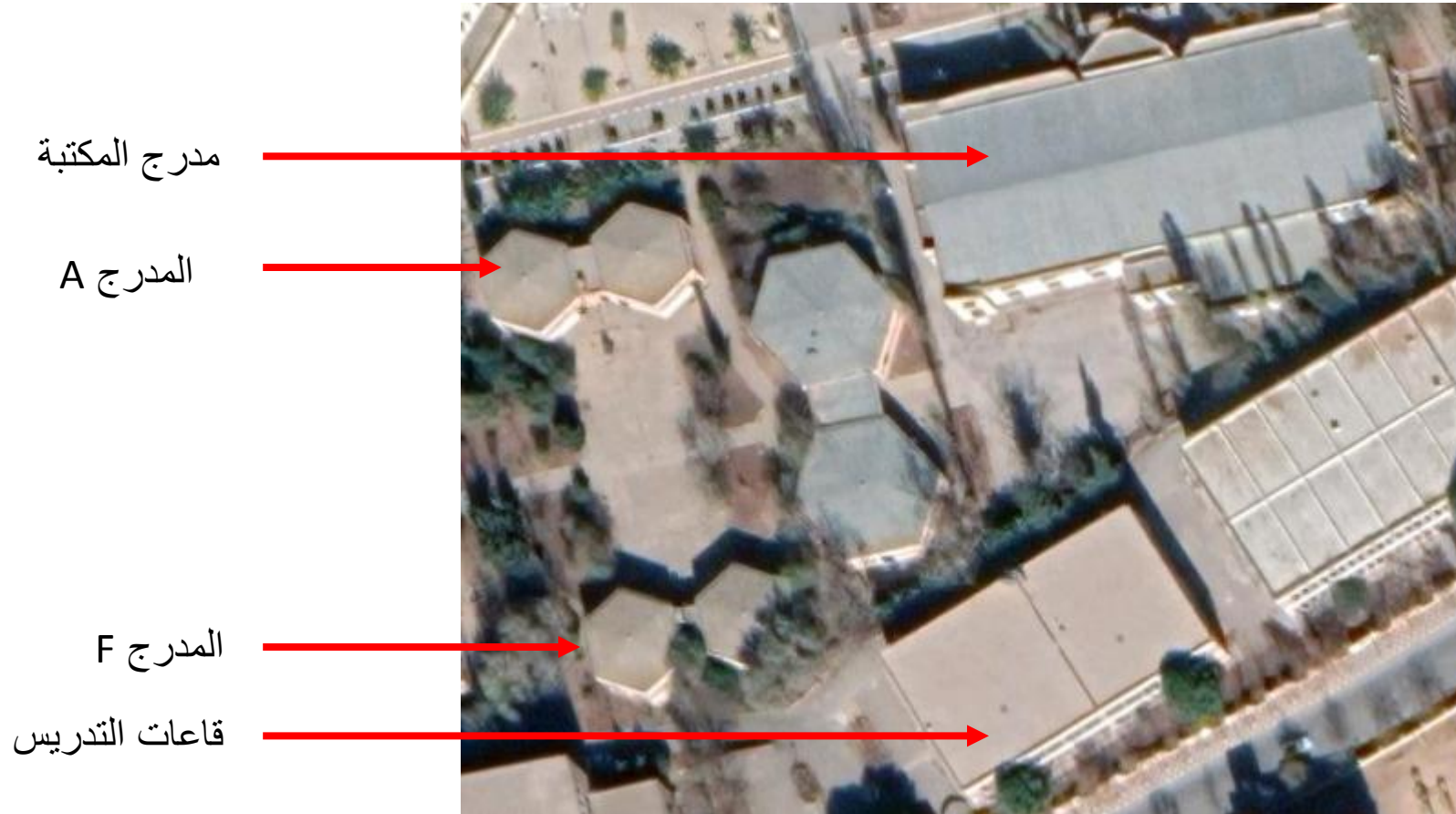
المطعم المركزي

قسم علوم التسيير

مدخل الجامعة 02

مدخل الجامعة 01

قسم العلوم الاقتصادية (القاعات + المدرجات)

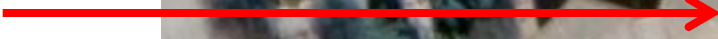


قسم العلوم التجارية (القاعات + المدرجات)

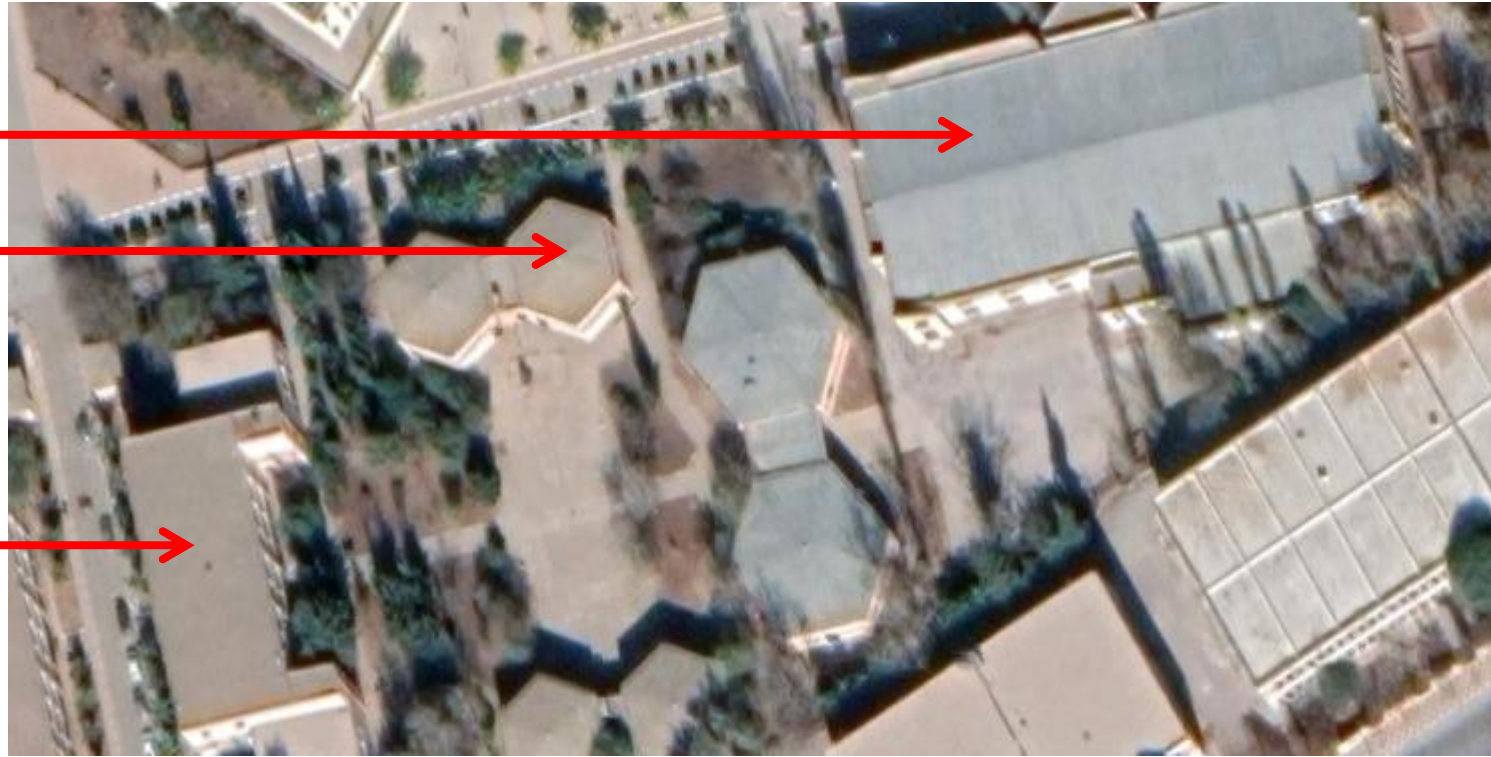
مدرج المكتبة



المدرج B



قاعات التدريس



قسم علوم التسيير (القاعات + المدرجات)

المدرج رقم 01

المدرج رقم 02

المدرج رقم 03

قاعات التدريس



قسم العلوم المالية والمحاسبة (القاعات + المدرجات)

المدرجات
المدرج 3
قسم العلوم التجارية
قاعات التدريس



لاستفساراتكم

- يمكنكم زيارة موقع الكلية على الرابط التالي:
- <https://fseg.univ-tlemcen.dz/>
- أو يمكنكم نسخ الكود التالي:

